



1º TRIMESTRE | 2024

INCLUO



DASHBOARD – GERAL

IMPACTO DIRETO – TRIMESTRE 2024



+02

INCLUSÕES NO MERCADO DE TRABALHO

+182

EDUCANDOS ATENDIDOS PELO INCLUO

+12

FAMÍLIAS EMPREENDEDORAS

95%

DE SATISFAÇÃO NAS PESQUISAS INCLUO

+44

MASSAGENS NO ANO. DIVERSIFICAR O BEM-ESTAR E SAÚDE

INTERNALIZAR A FABRICAÇÃO DE BLUSAS, CÂNECAS NO HUB

R\$132.621

AUMENTAR A CAPACITAÇÃO DE RECURSOS NO INCLUO.

+11

PALESTRAS/WORSHOPS PELA CONSULTORIA DO INCLUO

+14

PRODUTOS PARA VENDA NO HUB SHOPPING DA INCLUSÃO

+10

EVENTOS SPOT

+04

CURSOS/ATIVIDADES PARA EDUCANDOS E FAMÍLIAS

+07

EDUCANDOS APTOS PARA SEREM INCLUÍDOS NO MERCADO DE TRABALHO

+47.929

IMPRESSÕES NO LINKEDIN

78%

OBTER 70% DE PRESENÇA NA TAXA DE OCUPAÇÃO DOS CURSOS.

+06

PARCERIAS COM EMPRESAS E TER 2 ENCONTROS DO TALENTO APOIADO

+1

E-BOOK SOBRE INCLUSÃO NO MERCADO DE TRABALHO E AFINS

+5

NOVAS CATEGORIAS DO INCLUO NA METODOLOGIA

+05

TEXTOS PRÓPRIOS SOBRE INCLUSÃO NO MERCADO DE TRABALHO ADICIONADOS NOS RELATORIOS

TER SISTEMA DE ACOMPANHAMENTO DE RECEITA E DESPESAS DAS VENDAS DO INCLUO/HUB.

ESTABELECIMENTO DO INCLUO COMO METODOLOGIA DE INCLUSÃO E DESENVOLVIMENTO.

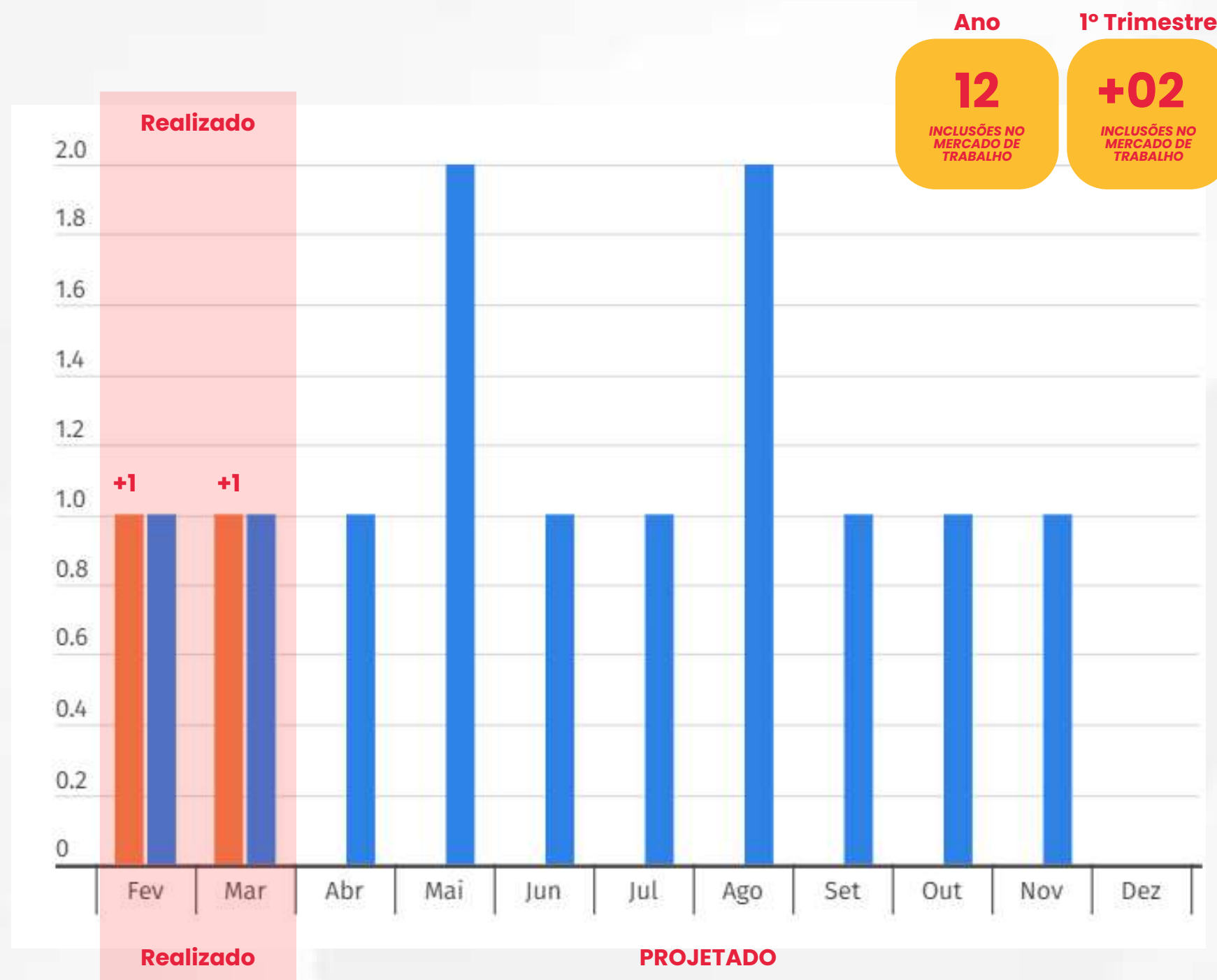
DETALHAMENTO

1º Trimestre - 2024



PRINCIPAIS AVANÇOS

inclusões no mercado de trabalho



A ação consiste na implementação de programas de inclusão de educandos com deficiência intelectual no mercado de trabalho, por meio de parcerias com empresas e instituições. Esses programas visam oferecer oportunidades de emprego, adaptando as funções e ambientes de trabalho de acordo com as necessidades e habilidades dos educandos, proporcionando treinamentos e suporte para garantir sua plena participação e desenvolvimento profissional. **Atraves disso incluir 12 pessoas com deficiência no mercado de trabalho formal.**

Objetivo Macro do Mano Down

MACRO MANO DOWN

CONSOLIDAR A METODOLOGIA DE DESENVOLVIMENTO POTENCIALIZADO. AUMENTAR A INTEGRAÇÃO DOS PROFISSIONAIS

PORQUE A META DESSE TRIMESTRE FOI ESSA?

A META FOI DE DUAS INCLUSÕES. ESSA META FOI DE ACORDO COM O NÚMERO DE PARCERIAS E VAGAS EM ABERTO.

Ellen



Matheus Martini

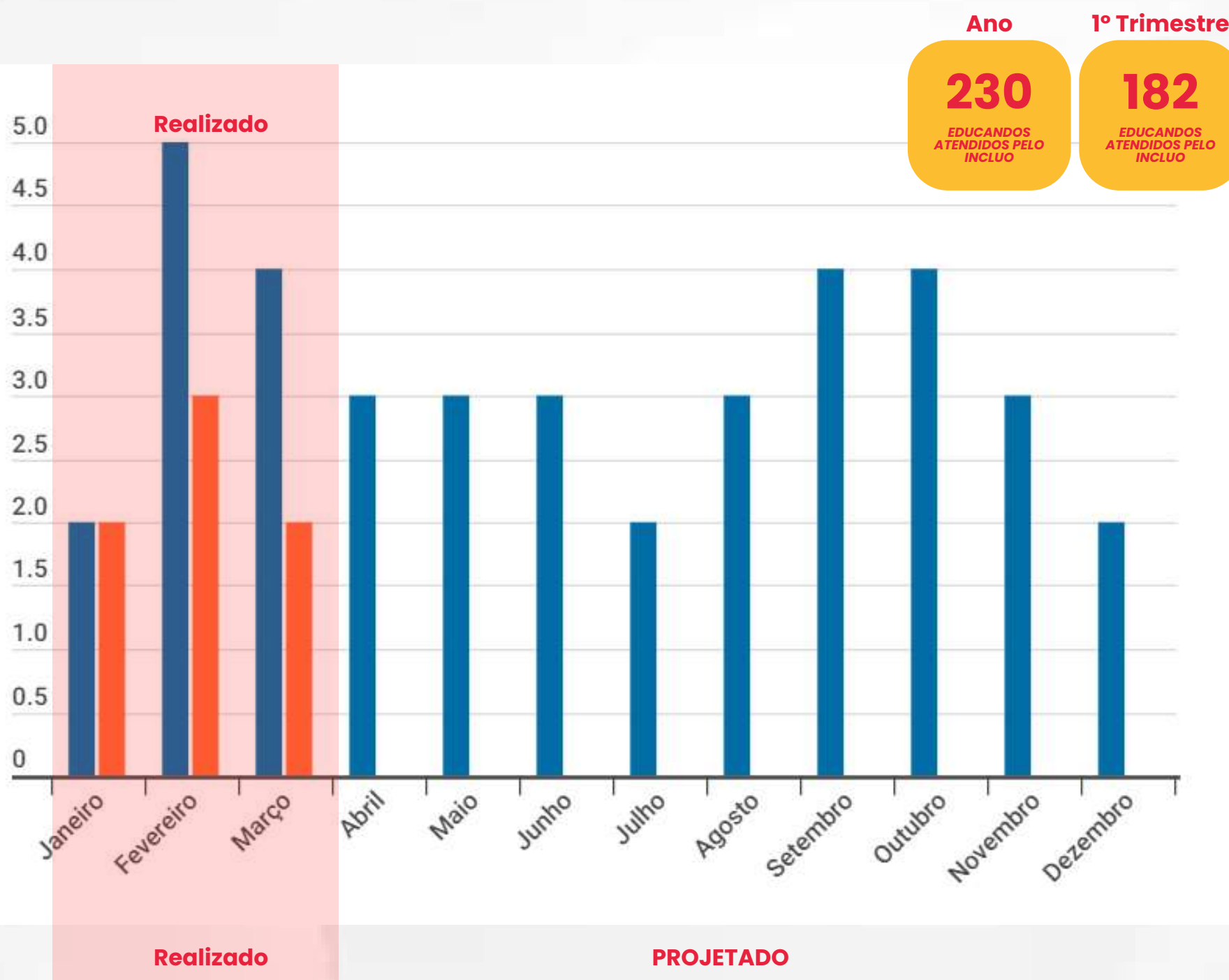


DETALHAMENTO

1º Trimestre - 2024



PRINCIPAIS AVANÇOS *educandos atendidos pelo inluo*



A ação tem como objetivo aumentar o número de atendimentos de educandos dentro do programa, com o objetivo específico de atender 230 educandos até o final do ano. Serão realizadas estratégias de divulgação e captação de novos educandos, além do fortalecimento do programa junto às instituições parceiras e comunidade em geral. Serão oferecidos serviços e atividades adequadas às necessidades dos educandos, promovendo seu desenvolvimento integral sendo incluído diretamente no mercado de trabalho, no banco de talentos ou nas atividades de empreendedorismo/curso. Abaixo o gráfico consta com a meta de acolhimentos (38) realizados pelo setor, que iniciou o ano com 1820 atendidos.

Objetivo Macro do Mano Down

MACRO MANO DOWN

CONSOLIDAR O ECOSISTEMA DA INCLUSÃO/ AVANTE+1000 E ATENDER 1400 EDUCANDOS DIRETAMENTE

PORQUE A META DESSE TRIMESTRE FOI ESSA?

O PRIMEIRO TRIMESTRE É O RETORNO DAS ATIVIDADES PARA OS EDUCANDOS, SENDO ASSIM O FLUXO DE ACOLIMENTO É MAIS REDUZIDO POR MUITOS ESTAREM VIAJANDO. OUTRO PONTO FOI A MUDANÇA DA ANAMNESE, A EQUIPÉ AGUARDOU E DEBATEU PARA REALIZAR MAIS ACOLHIMENTOS



DETALHAMENTO

1º Trimestre - 2024

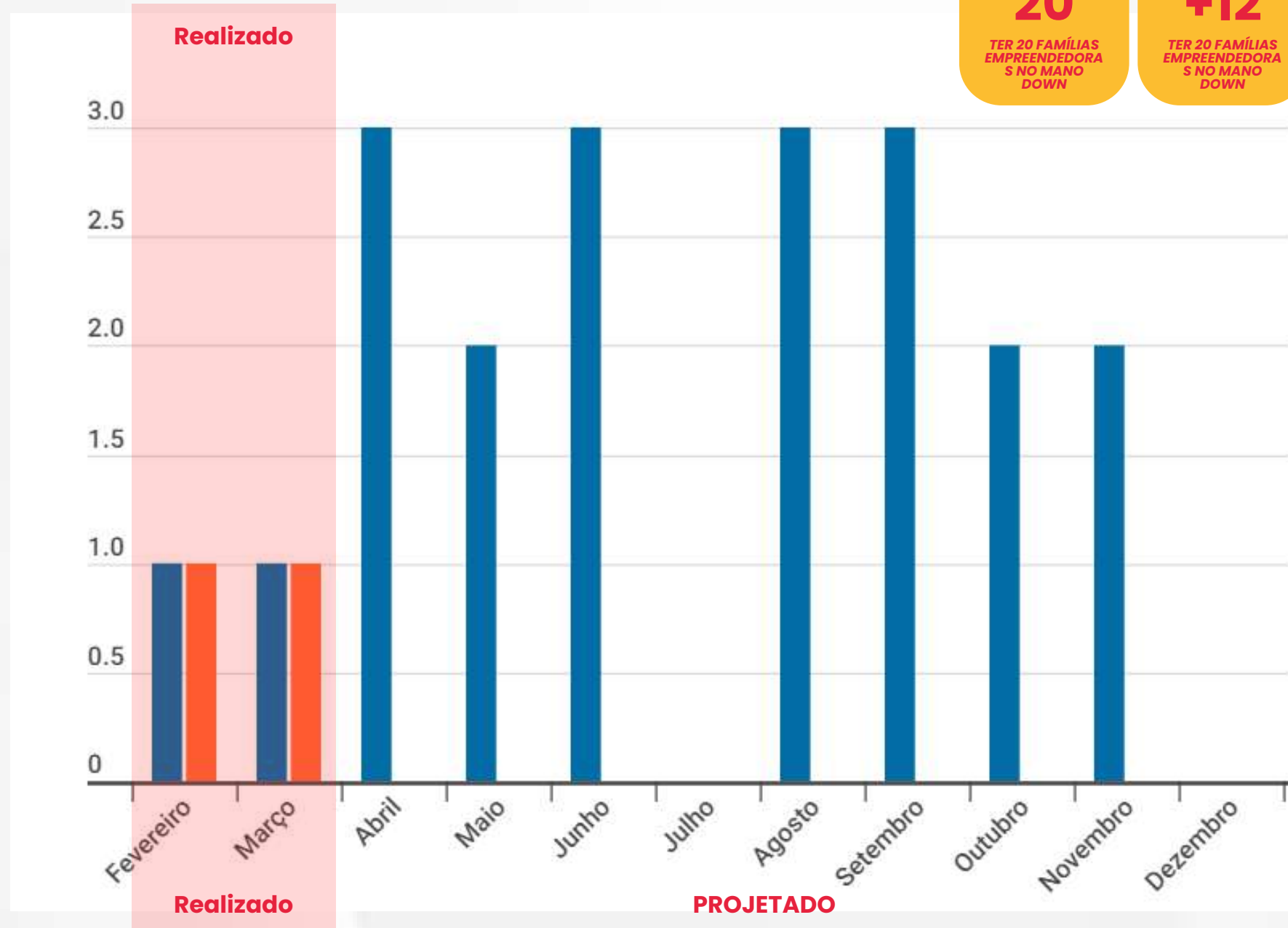


PRINCIPAIS AVANÇOS

Ter 20 famílias empreendedoras no Mano Down

Ano
20
TER 20 FAMÍLIAS EMPREENDEDORAS NO MANO DOWN

1º Trimestre
+12
TER 20 FAMÍLIAS EMPREENDEDORAS NO MANO DOWN



A implementação da meta de ter 20 famílias empreendedoras no Mano Down visa estimular o empreendedorismo entre as famílias dos educandos. Ao promover a criação de negócios familiares, busca-se não apenas o sustento econômico, mas também o desenvolvimento de habilidades empreendedoras e a autonomia financeira das famílias envolvidas e do próprio HUB. Essa meta tem também como objetivo o aumento do valor entregue para as famílias.

Objetivo Macro do Mano Down

MACRO MANO DOWN

CONSOLIDAR O ECOSISTEMA DA INCLUSÃO/ AVANTE+1000 E ATENDER 1400 EDUCANDOS DIRETAMENTE

PORQUE A META DESSE TRIMESTRE FOI ESSA?

NESSE TRIMESTRE CONVERSAMOS E APRESENTAMOS O PROJETO PARA ALGUMAS FAMILIAS E ESTAMOS BUSCANDO CURSOS DE CAPACITAÇÃO PARA ATENDE-LAS



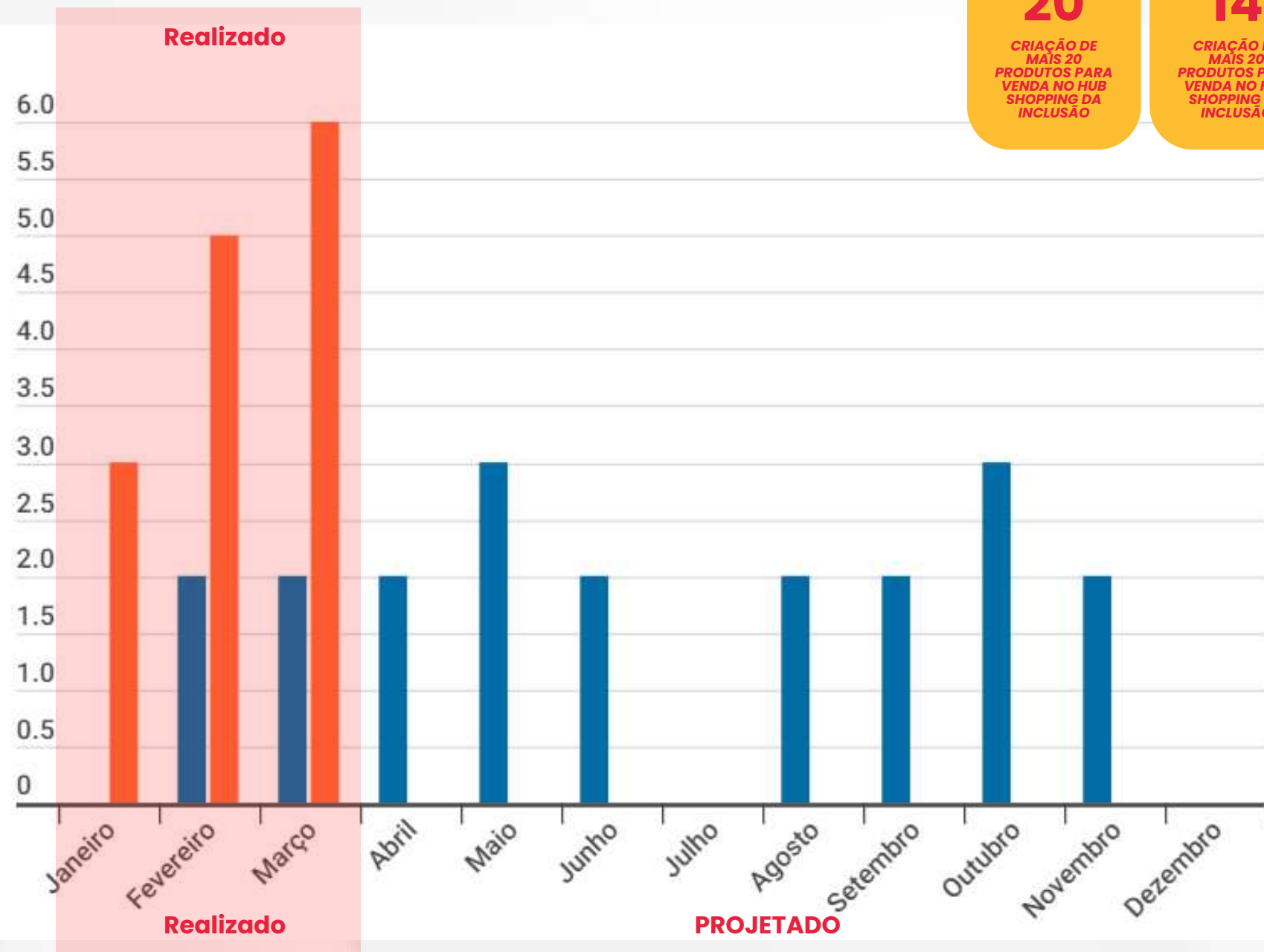
DETALHAMENTO

1º Trimestre - 2024



PRINCIPAIS AVANÇOS

Criação de mais 20 produtos para venda no HUB Shopping da Inclusão



A implementação da meta de criar mais 20 produtos para venda no HUB Shopping da Inclusão tem como objetivo principal expandir a variedade de produtos disponíveis, proporcionando uma oferta mais abrangente aos clientes. Essa expansão não apenas enriquece a experiência dos consumidores, mas também contribui para a diversificação das fontes de receita do HUB. Ao introduzir novos produtos, busca-se atender às necessidades e preferências dos clientes, fortalecendo a posição do HUB como um centro de compras inclusivo e sustentável, assim como fomentador de famílias. Além disso, a geração de receitas adicionais provenientes da venda desses produtos pode ser direcionada para apoiar iniciativas e programas dentro da comunidade do HUB.

Objetivo Macro do Mano Down

MACRO MANO DOWN

AUMENTAR O VALOR ENTREGUE PARA AS FAMÍLIAS E EDUCANDOS

PORQUE A META DESSE TRIMESTRE FOI ESSA?

NESSETRIMESTRE CONVERSAMOS E APRESENTAMOS O PROJETO PARA ALGUMAS FAMÍLIAS E ESTAMOS BUSCANDO CURSOS DE CAPACITAÇÃO PARA ATENDE-LAS



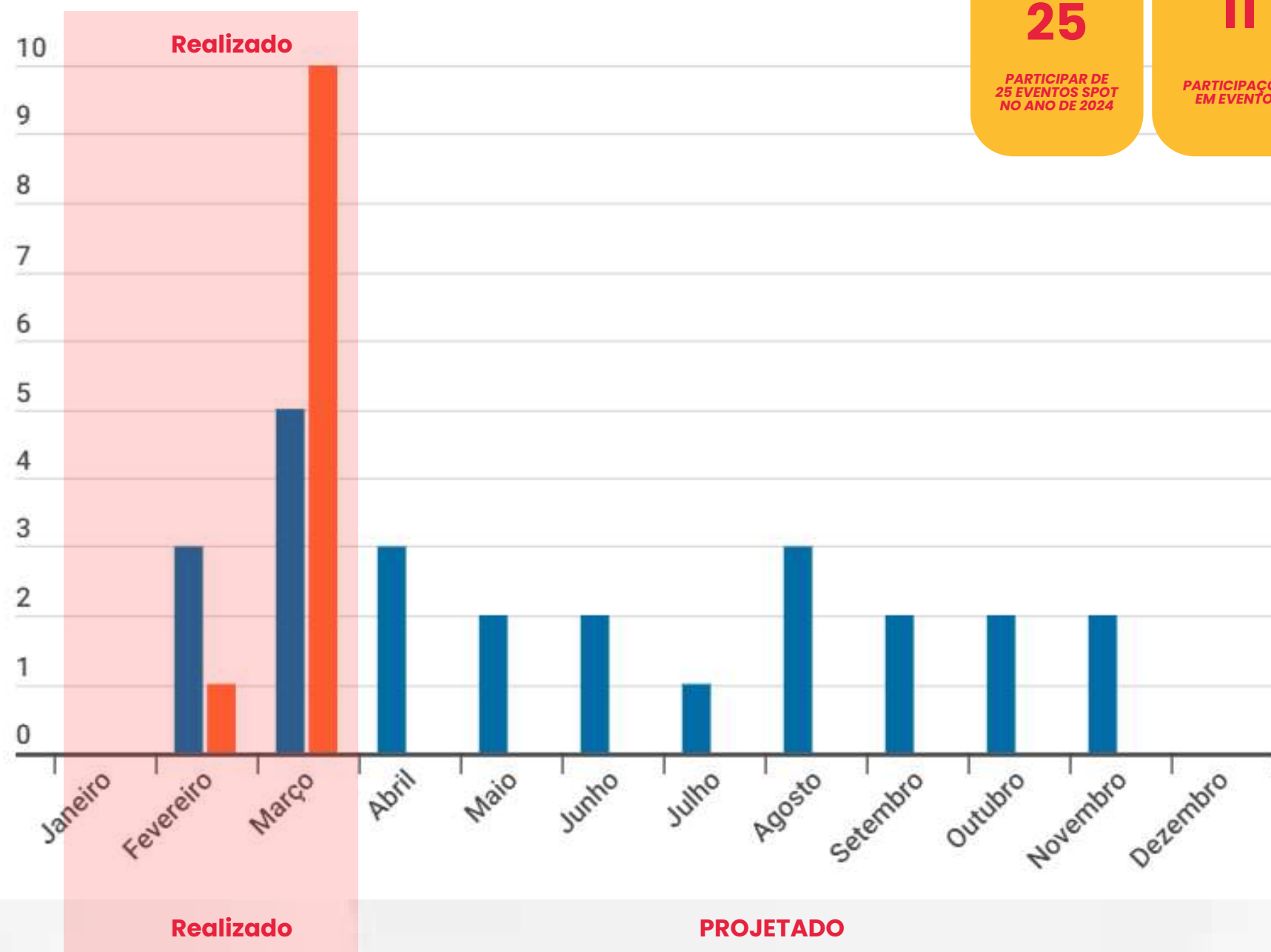
DETALHAMENTO

1º Trimestre - 2024



PRINCIPAIS AVANÇOS

Participar de 25 eventos spot no ano de 2024



Os serviços oferecidos pela INCLUO têm um aspecto fundamental que envolve a participação ativa dos educandos que fazem parte do nosso banco de talentos em diversos eventos. Esta iniciativa desempenha um papel significativo tanto na promoção da inclusão quanto na geração de renda para as pessoas com deficiência que trabalham conosco. Para os educadores envolvidos, esses eventos são mais do que apenas uma oportunidade de trabalho. Eles representam uma chance de demonstrar suas capacidades, ganhar confiança em suas habilidades e contribuir para a comunidade de maneira significativa. Além disso, ao participar de eventos públicos, eles desempenham um papel inspirador, desafiando estereótipos e mostrando ao mundo as contribuições úteis que as pessoas com deficiência podem oferecer em uma variedade de campos. O gráfico abaixo mostra a meta do número de eventos que os educandos participarão neste ano.

Objetivo Macro do Mano Down

MACRO MANO DOWN

RESULTADOS FINANCEIROS POSITIVOS

PORQUE A META DESSE TRIMESTRE FOI ESSA?

A META FOI CONSTRUIDA COM BASE NO HISTORICO DOS ÚLTIMOS ANOS.



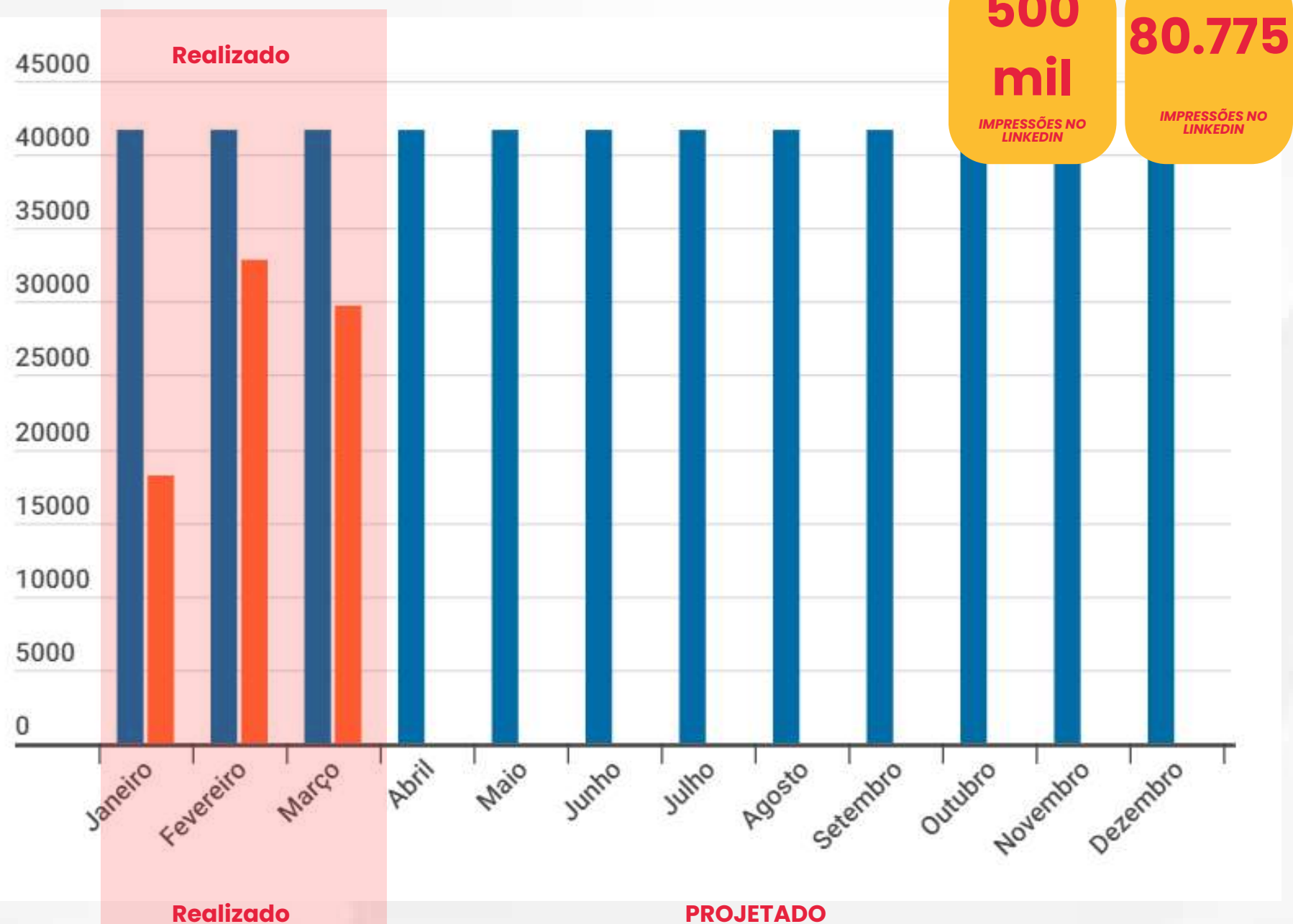
DETALHAMENTO

1º Trimestre - 2024



PRINCIPAIS AVANÇOS

Ter, anualmente, 500.000 impressões no LINKEDIN.



A ação tem como objetivo ter 500 mil impressões no linkedin através de 20 posts por mês. Os posts no LinkedIn são importantes para divulgar sobre a inclusão das pessoas com deficiência intelectual e os serviços oferecidos pelo INCLUO.

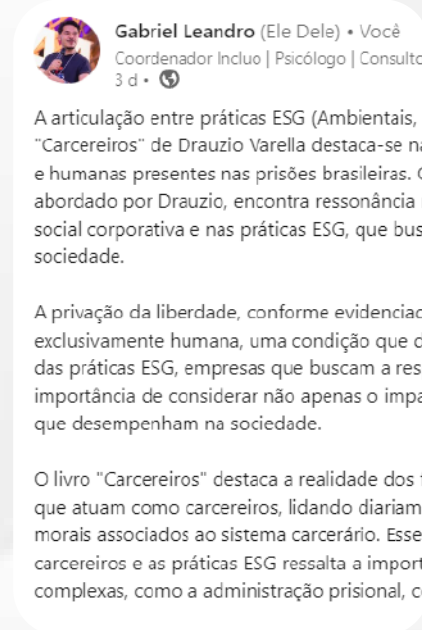
Objetivo Macro do Mano Down

MACRO MANO DOWN

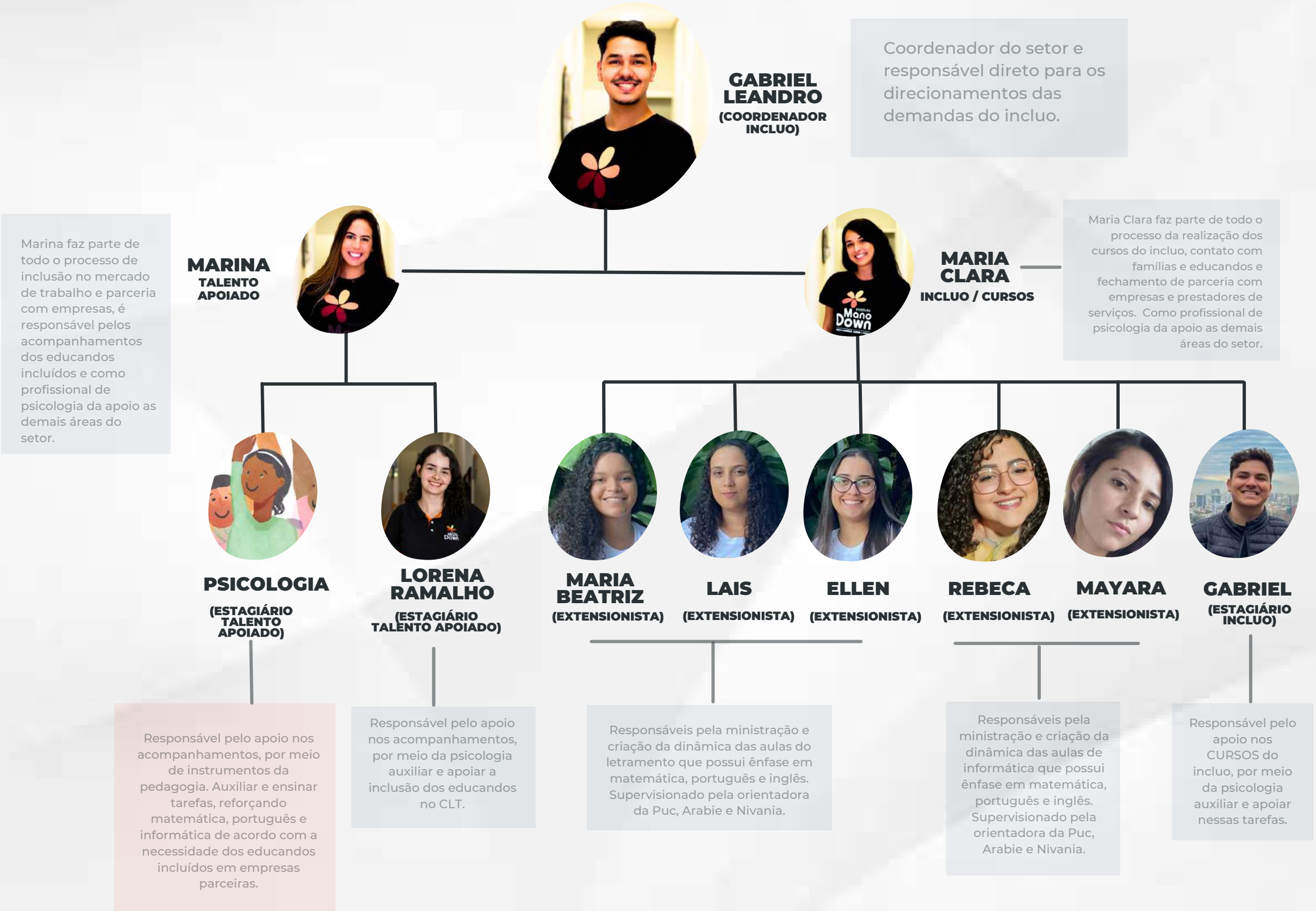
TRANSPARÊNCIA NA COMUNICAÇÃO

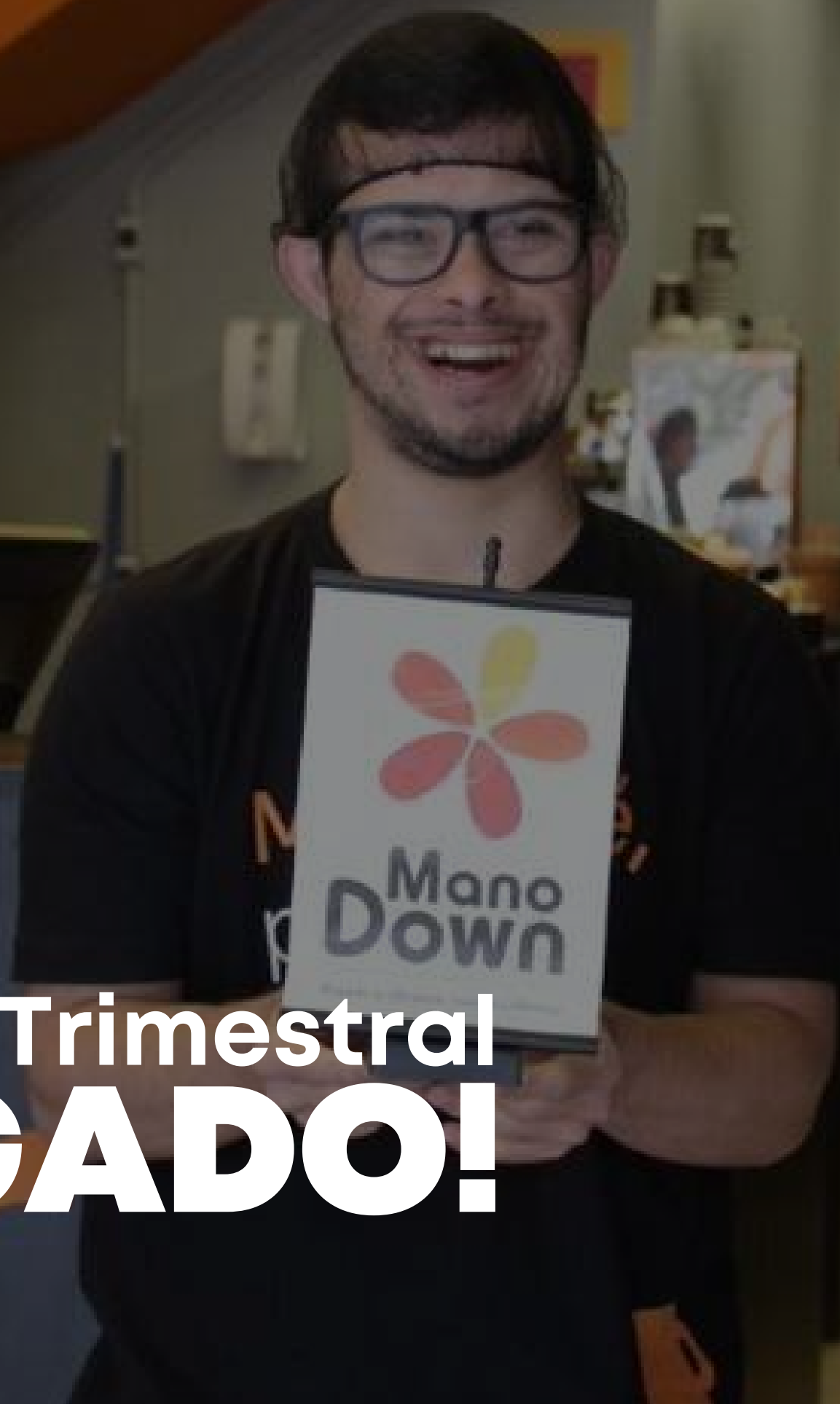
PORQUE A META DESSE TRIMESTRE FOI ESSA?

A META FOI CONSTRUIDA COM BASE NO HISTORICO DOS ÚLTIMOS ANOS.



FLUXOGRAMA





RELATÓRIO Trimestral **OBRIGADO!**



Gabriel Leandro Rodrigues
Coordenador INCLUO

- www.manodown.com.br
- gabriel.incluo@manodown.com.br
- mariaclara.incluo@manodown.com.br
- marina.incluo@manodown.com.br
- lorena.incluo@manodown.com.br
- garielamaral.incluo@manodown.com.br

INCLUO

31 33713739

www.manodown.com.br

[@institutomanodown](https://www.instagram.com/institutomanodown)

Certificação
CEBAS
Assistência Social

FBA3D
Federação Brasileira
das Associações
de Síndrome de Down

